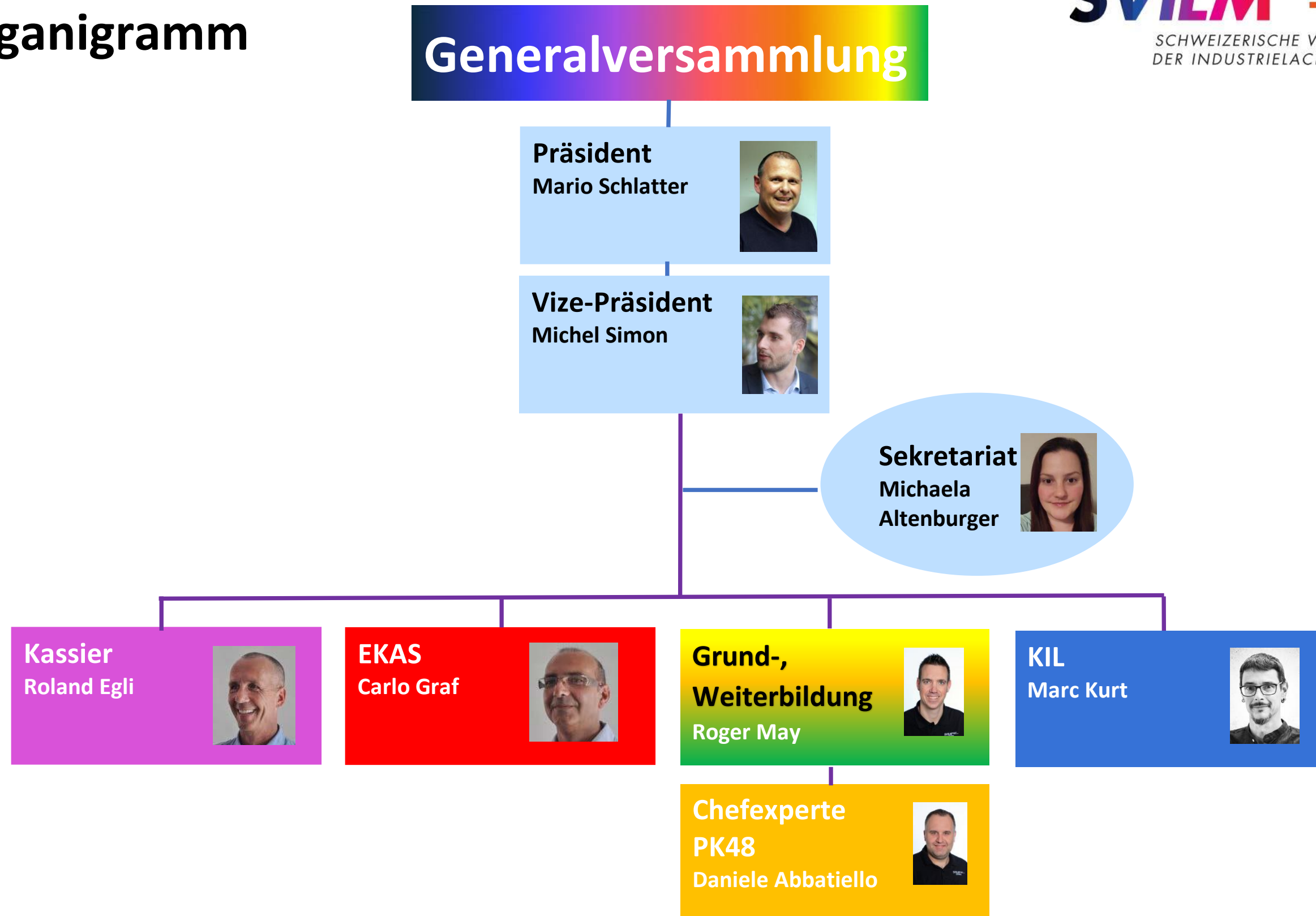


Organigramm



Präsident

Prüfungs-
kommission
Daniele
Abbatiello



B&Q-
Kommission
Michèle
Leu



ÜK-
Kommission
Antonio
Ventrici



Aufsichts-
Kommission
Sandro
Gervasi



EBA-
Kommission
Peter
Lüthy



Weiterbildungs-
Kommission
Roger
May



Mitglieder

Michèle
Leu



Ilir
Rexhepi



Thomas
Leu



Daniele
Abbatiello



Loris
Cantarale



Sandro
Gervasi



Daniel
Ruprecht



Vincenzo
Ioppolo



Daniel
Ruprecht



Beat
Renfer



Roland
Näf



Daniele
Abbatiello



Sandro
Gervasi



Pascal
Lehmann



Darjo
Krizanac



Peter
Lüthy



Peter
Lüthy



Sandro
Gervasi



Arber
Hoxha



Hansruedi
Wehrli



Ibrahim
Rasimi



Vincenzo
Ioppolo

